

DP
180

SYSTEM ZDVIŽNĚ POSUVNÝCH DVEŘÍ

Prímeview



YAWAL



vynikající tepelná izolace

DP 180 PRIMEVIEW - VÝHODY SYSTÉMU

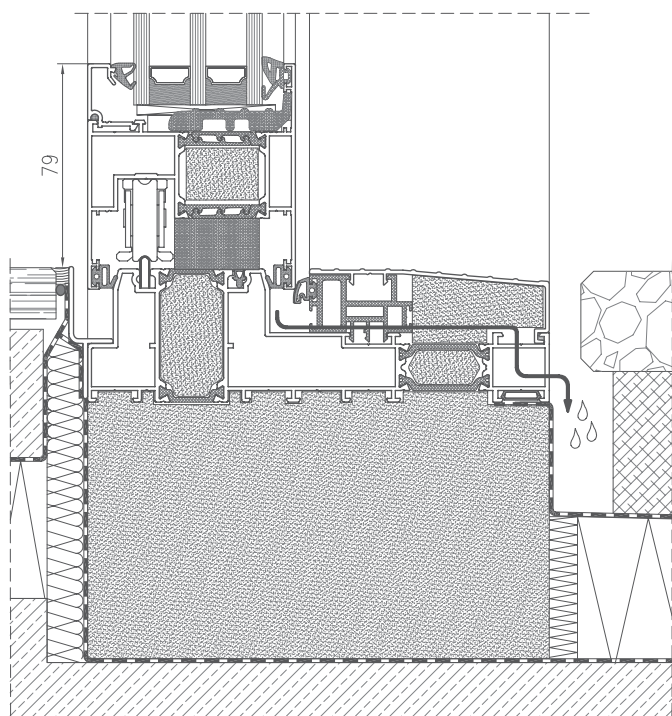
- možnost výroby konstrukce s úzkým sloupkem ve třídě RC2,
- možnost výroby dveří s velkými rozměry,
- možnost provedení spojení celoskleněného rohu v úhlu 90° a pohyblivého sloupku,
- možnost výroby dveří se zapuštěným prahem - žádné architektonické bariéry,
- dělené tepelné mosty zvyšující odolnost proti tepelné deformaci křídla,
- možnost montáže systému automatického otevírání a zavírání dveří,
- mikroventilace ve standardu,
- možnost montáže výplně z vnější strany,
- možnost spojení skel bez příček,
- řešení lineárního odvodnění,
- možnost použití plisovaných moskytiér v rámu monorail.



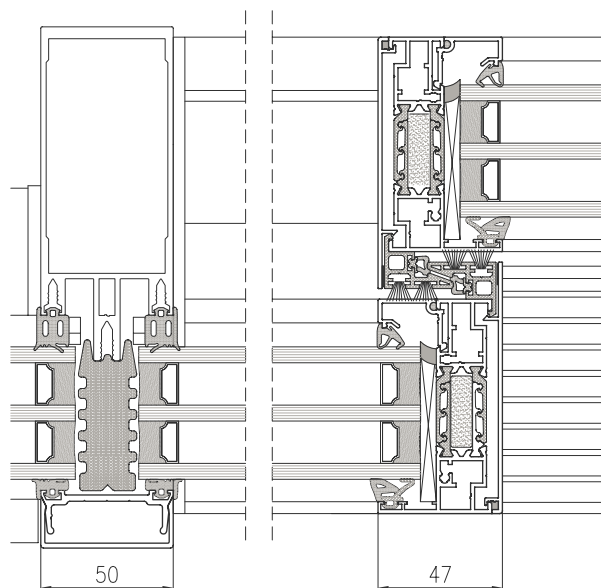
Viz výrobek
na stránce

Fotografie: Soukromý dům
Dodavatel hliníku: Zimny Sp. z o.o., Łódź

PRŮŘEZ DVEŘÍ DP 180 PRIMEVIEW
VERZE SLIM



PRŮŘEZ DVEŘÍ DP 180 PRIMEVIEW
S FASÁDOU



DP 180 PRIMEVIEW – SYSTÉM ZDVIŽNĚ
POSUVNÝCH DVEŘÍ

TECHNICKÉ PARAMETRY – DP 180 PRIMEVIEW

		STANDARD	SLIM
ENERGIE	Tepelná izolace EN 10077-2	Uw od 0,7 W/m ² K	Uw od 0,7 W/m ² K
KOMFORT	Akustická izolace EN ISO 140-3	Rw = 47 dB	-
	Propustnost vzduchu EN 12207	Třída 4	Třída 4
	Vodotěsnost EN 12208	E1350	Třída 9A
BEZPEČNOST	Odolnost proti zatížení větrem EN 12210	Třída C3	Třída C4
	Odolnost proti vloupání EN 1627	RC2	-

TECHNICKÁ CHARAKTERISTIKA – DP 180 PRIMEVIEW

	STANDARD	SLIM
Konstrukční hloubka rámu	180 mm s možností rozšíření	180 mm s možností rozšíření
Konstrukční hloubka křídla	81 mm	81 mm
Tloušťka výplně	29 ÷ 63 mm	29 ÷ 63 mm
Maximální rozměry d x v	křídlo 3300 x 3300 mm	křídlo 3230x 2900 mm
Maximální hmotnost manuálního křídla	440 kg	440 kg
Maximální hmotnost automatického křídla	600 kg	600 kg
Maximální hmotnost pevné části	1200 kg	1200 kg
Typ konstrukce / schémata křídel	Grafy: A, C, D, F, G, K, Galendage, roh 90°	Grafy: A,C, D, G, K