

FA  
**50N**  
SW

FASÁDNÍ SYSTÉM

  
**YAWAL**

účinné větrání

## FA 50N SW - VÝHODY SYSTÉMU

- vizuální efekt rovného povrchu pozitivně ovlivňující estetiku budovy,
- kompatibilita s myšlenkou tzv. „inteligentního domu“,
- možnost účinného větrání interiéru bez narušení homogenity vnějšího vzhledu fasády díky použití výsuvného okna,
- možnost realizace přirozeného větrání, rovnoměrný přívod a odvod vzduchu,
- žádný průvan a snížení nákladů na energii,
- možnost použití automatických servomotorů pro otevírání/zavírání.



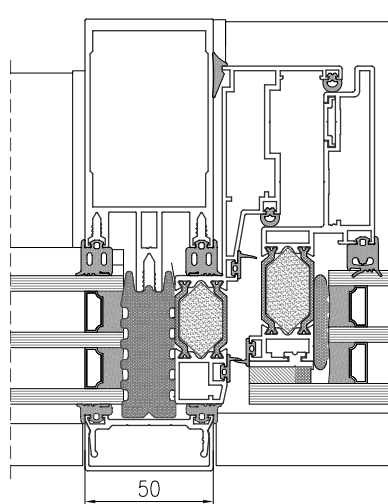
Viz výrobek  
na stránce

Fotografie: Łużycka Plus, Gdynia  
Projekt: Aedas CE, Warszawa  
Dodavatel hliníku: Al-Bud Sp. z o.o., Wołomin

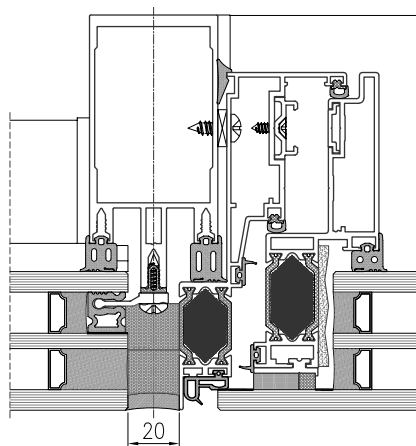




PRŮŘEZ SLOUPKU FA 50N HI  
S OKNEM FA 50N SW



PRŮŘEZ SLOUPKU FA 50N SL  
S OKNEM FA 50N SW



TECHNICKÉ PARAMETRY – FA 50N SW

		vysouvané paralelně	vysouvané spodní stranou
ENERGIE	Tepelná izolace EN 10077-2	Uf od 1,3 W/m <sup>2</sup> K	Uf od 1,3 W/m <sup>2</sup> K
KOMFORT	Propustnost vzduchu EN 12207	Třída 4	Třída 3
	Vodotěsnost EN 12208	E1500 (1500 Pa)	E2100 (2100 Pa)
BEZPEČNOST	Odolnost proti zatížení větrem EN 12210	1600 Pa	1600 Pa
	Odolnost proti nárazu EN 14019	Třída 5	Třída 4

TECHNICKÁ CHARAKTERISTIKA – FA 50N SW

	vysouvané paralelně	vysouvané spodní stranou
Tloušťka zasklení	46 ÷ 58 mm	46 ÷ 58 mm
Způsob zasklení	Zasklení s neviditelným upevněním Zasklení se strukturálním lepením	Zasklení s neviditelným upevněním Zasklení se strukturálním lepením
Maximální hmotnost	220 kg	180 kg
Maximální rozměry (š x v)	2000 x 3000 mm	1700 x 2650 mm/ 2650 x 1700mm