

DP  
180

EMELŐ-TOLÓ AJTÓRENDSZEREK

Primeview

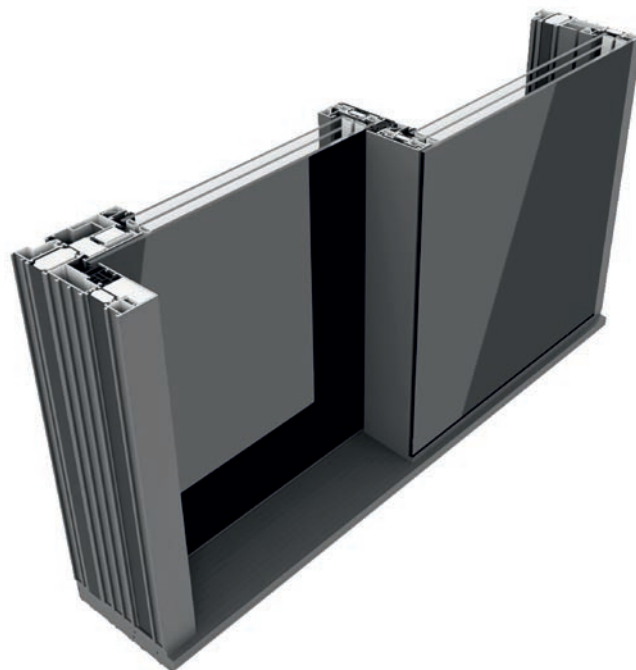


YAWAL

tökéletes hőszigetelés

### DP 180 PRIMEVIEW GLASS – A RENDSZER ELŐNYEI

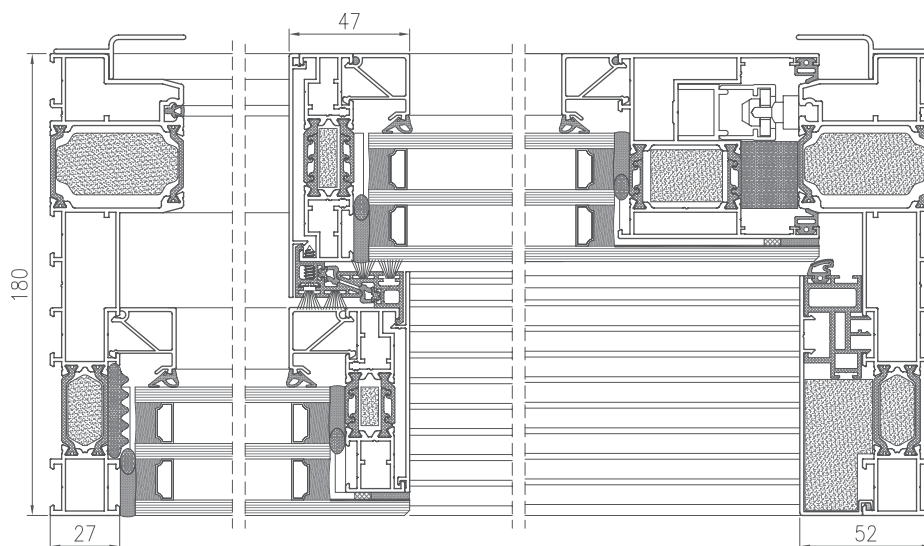
- az alumínium alkatrészek láthatóságának teljes kiküszöbölése a szerkezet külső oldala felől, a ragasztott üvegen keresztül,
- fokozott természetes fény a széles és nagy üvegfelületeknek köszönhetően,
- lehetőség van a kívülről történő üvegezésről, az ajtókeret padlóba, mennyezetbe és szigetelőrétegbe való elrejtésének lehetőségével,
- kompatibilitás a Yawal termékcsalád más rendszereivel.



Nézze meg a terméket  
a következő oldalon

Fotó: Példák a rendszer felhasználására.

DP 180 PRIMEVIEW GLASS  
AJTÓN ÁTMENŐ METSZET



#### DP 180 GLASS – MŰSZAKI PARAMÉTEREK

<b>ENERGIA</b>	Hőszigetelés EN 10077-2	Uw 0,7 W/m <sup>2</sup> K értéktől
<b>KOMFORT</b>	Légáteresztő képesség EN 12207	4. osztály
	Vízzársóság EN 12208	E1650
<b>BIZTONSÁG</b>	Szélterhelési osztály EN 12210	C4
	Betörésállóság EN 1627	RC2

#### DP 180 GLASS – MŰSZAKI JELLEMZŐK

Tok szerkezeti mélysége	180 mm, bővítési lehetőséggel
Szárny szerkezeti mélysége	81 mm
Kitöltés vastagsága	27 ÷ 71 mm
Maximális méretek L x H	szárny 3210 x 3300 mm
A kézi szárny maximális súlya	440 kg
Az automata szárny maximális súlya	600 kg
A fix rész maximális tömege	1200 kg
Szerkezet típusa / szárnyrajzok	Diagramok: A, C, G