

DP
180

EMELŐ-TOLÓ AJTÓRENDSZEREK

Primeview



YAWAL

tökéletes hőszigetelés

DP 180 PRIMEVIEW – A RENDSZER ELŐNYEI

- lehetőség van a szerkezet vékony oszlopos, RC2 osztályú kivitelezésére,
- nagyon nagy méretű ajtók kivitelezésének lehetősége,
- lehetőség van a 90°-os, teljesen üvegezett sarok és a mozgatható oszlop kombinációjára,
- süllyesztett küszöbvel rendelkező ajtók kialakításának lehetősége – építészeti akadályoktól mentesen,
- osztott hőszigetelő törések a szárny hődeformációval szembeni ellenállásának növelése érdekében,
- lehetőség van az ajtó nyitására és zárására szolgáló automatikus rendszer felszerelésének,
- mikroszellőztetés alapfelszereltségként,
- lehetőség van a kitöltőanyag kívülről történő beépítésére,
- ablakostó nélküli üvegragasztás lehetősége,
- lineáris vízvezetési megoldás,
- lehetőség van a pliszírozott szűnyoghálók használatára az egysínes keretben.

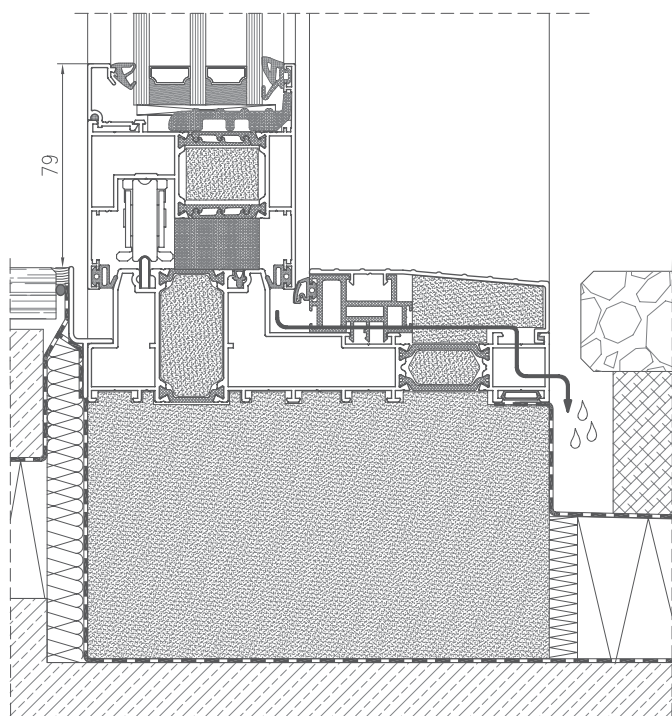


Nézze meg a terméket
a következő oldalon

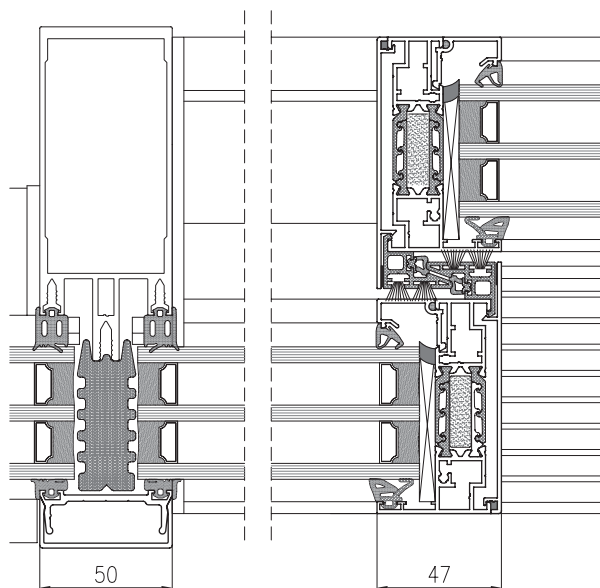
Fotó: Magánház

Alumínium kivitelező: Zimny Sp. z o.o., Łódź

DP 180 PRIMEVIEW SLIM
VERZIÓ - AJTÓN ÁTMENŐ METSZET



DP 180 PRIMEVIEW HOMLOKZATTAL
RENDELKEZŐ AJTÓN ÁTMENŐ METSZET



DP 180 PRIMEVIEW - MŰSZAKI PARAMÉTEREK

		SZABVÁNY	SLIM
ENERGIA	Hőszigetelés EN 10077-2	Uw 0,7 W/m ² K értéktől	Uw 0,7 W/m ² K értéktől
KOMFORT	Hangszigetelés EN ISO 140-3	Rw = 47 dB	-
	Légáteresztő képesség EN 12207	4. osztály	4. osztály
	Vízzároság EN 12208	E1350	9A osztály
BIZTONSÁG	Szélterhelési osztály EN 12210	C3 osztály	C4 osztály
	Betörésállóság EN 1627	RC2	-

DP 180 PRIMEVIEW - MŰSZAKI JELLEMZŐK

	SZABVÁNY	SLIM
Tok szerkezeti mélysége	180 mm, bővíthetési lehetőséggel	180 mm, bővíthetési lehetőséggel
Szárny szerkezeti mélysége	81 mm	81 mm
Kitöltés vastagsága	29 ÷ 63 mm	29 ÷ 63 mm
Maximális méretek L x H	szárny 3300 x 3300 mm	szárny 3230 x 2900 mm
A kézi szárny maximális súlya	440 kg	440 kg
Az automata szárny maximális súlya	600 kg	600 kg
A fix rész maximális tömege	1200 kg	1200 kg
Szerkezet típusa / szárnyrajzok	Diagramok: A, C, D, F, G, K, Galendage, 90°-os sarkok	Diagramok: A, C, D, G, K