

DP
180

PAKELIAMŲ IR STUMDOMŲ DURŲ SISTEMA

Primeview



YAWAL

Puiki šilumos izoliacija

DP 180 PRIMEVIEW – SISTEMOS PRANAŠUMAI

- Galimybė įrengti RC2 klasės konstrukciją su siauru statramsčiu.
- Galimybė gaminti labai didelių matmenų duris.
- Galimybė atlikti visiškai stiklinį kampą 90° kampu ir su judančiu statramsčiu.
- Galimybė gaminti duris su įgilintu slenksčiu – jokių architektūrinių kliūčių.
- Padalinti šilumos izoliatoriai, padidinantys varčios atsparumą terminei deformacijai.
- Galimybė įrengti automatinę durų atidarymo ir uždarymo sistemą.
- Numatyta mikro ventilacija.
- Galimybė montuoti stiklinimą iš išorės.
- Galimybė sujungti stiklą be statramsčių.
- Linijinio drenažo sprendimas.
- Galimybė naudoti tinklelius nuo uodų „monorail“ staktoje.



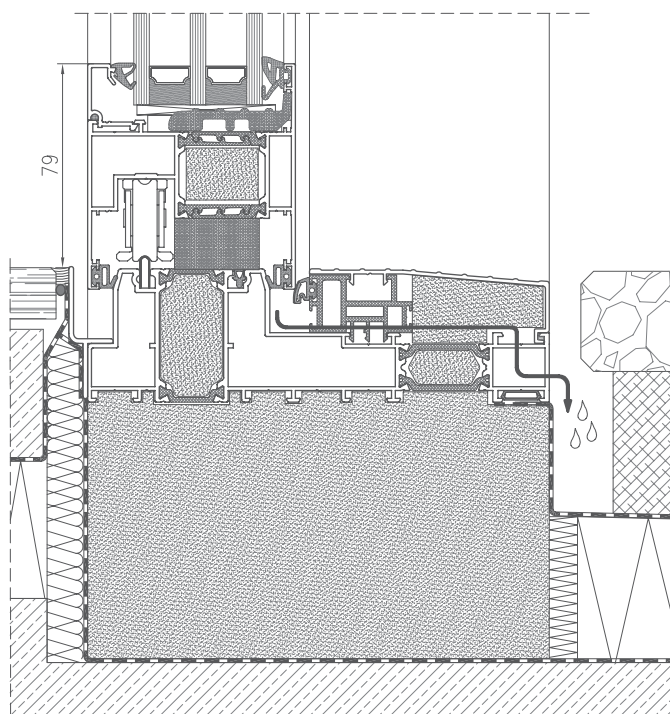
Pamatykite produktą
sveitainėje



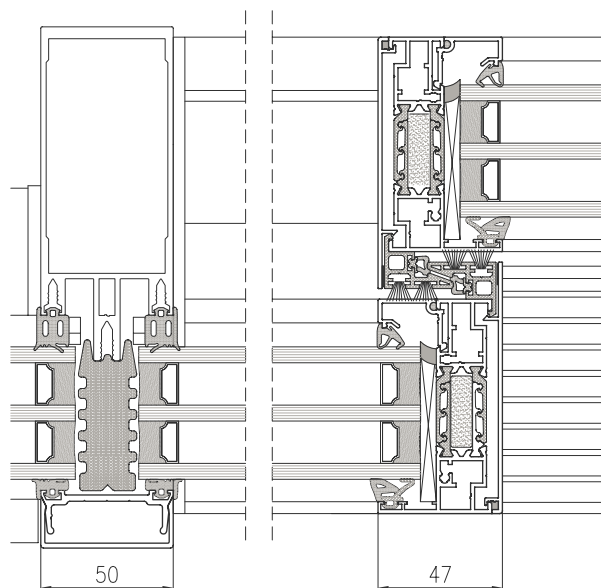
Nuotrauka: Privatus namas

Aliuminio k-jų gamintojas: „Zimny“ Sp. z o.o., Lodzė

DURŲ DP 180 PRIMEVIEW
(SLIM VERSIJA) PJŪVIS



DURŲ DP 180 PRIMEVIEW
SU FASADU PJŪVIS



DP 180 PRIMEVIEW – PAKELIAMŲ-STUMDOMŲ
DURŲ SISTEMA

TECHNINIAI PARAMETRAI – DP 180 PRIMEVIEW

		STANDARTAS	SLIM
ENERGIJA	Šilumos izoliacija EN 10077-2	Uw nuo 0,7 W/m ² K	Uw nuo 0,7 W/m ² K
PATOGUMAS	Garso izoliacija EN ISO 140-3	Rw = 47 dB	-
	Oro pralaidumas EN 12207	4 klasė	4 klasė
	Vandens nepralaidumas EN 12208	E1350	9A klasė
SAUGA	Atsparumas vėjo apkrovai EN 12210	C3 klasė	C4 klasė
	Atsparumas įsilaužimui EN 1627	RC2	-

TECHNINĖS CHARAKTERISTIKOS – DP 180 PRIMEVIEW

	STANDARTAS	SLIM
Staktos konstrukcinis gylis	180 mm su išplėtimo galimybe	180 mm su galimybe išplėsti
Varčios konstrukcinis gylis	81 mm	81 mm
Stiklinimo storis	29 ÷ 63 mm	29 ÷ 63 mm
Didžiausi matmenys L x H	varčia 3300 x 3300 mm	varčia 3230 x 2900 mm
Maksimalus rankiniu būdu valdomos varčios svoris	440 kg	440 kg
Maksimalus automatinio būdu valdomos varčios svoris	600 kg	600 kg
Maksimalus fiksuotos dalies svoris	1200 kg	1200 kg
Konstrukcijos tipas / sąvarų schemos	Diagramos: A, C, D, F, G, K, Galendage, kampai 90°	Diagramos: A, C, D, G, K