

TM  
102  
HI

Prestige

ĮSPRŪDINIŲ DURŲ SISTEMA

  
YAWAL

Dar geresnės šiluminės savybės

## TM 102HI PRESTIGE – SISTEMOS PRANAŠUMAI

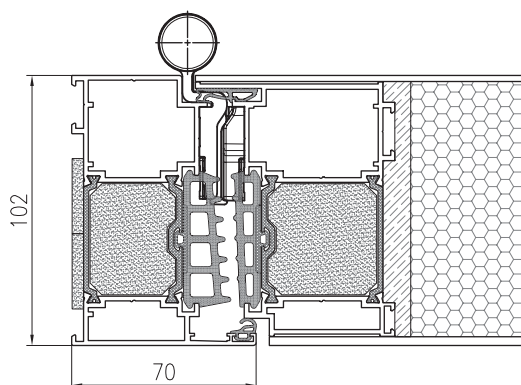
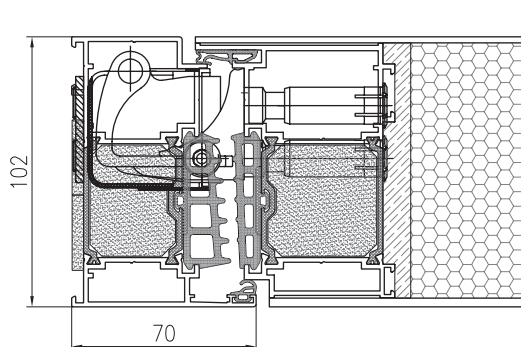
- Užtikrina izoliaciją  $U_f$  nuo  $0,5 \text{ W/m}^2\text{k}$ , todėl idealiai tinka pasyviems namams.
- Suteikia visišką laisvę kurti išskirtines jėgimo duris, nepriklausomai nuo komplektacijos.
- Galimi užpildų variantai, užpildą klijuojant iš vienos arba iš abiejų varčios pusių.
- Moderni kelių komponentų centrinė tarpinė sąvoroje tarp staktos ir varčios.
- Galimas linijinio drenažo sprendimas.
- Sistema pasižymi greitu ir lengvu montavimu.
- Galimos bet kokių raštų užpildo plokštės su nerūdijančio plieno imitacija ir dekoratyviniu frezavimu.
- Galimi individualūs furnitūros panaudojimo sprendimai.



Peržiūrėkite gaminio ir įsprūdinių durų aplanką svetainėje

Nuotrauka: Privatus namas  
Projektas: „MRZEWA Architektai“, Lodzė  
Aliuminio k-jų gamintojas: „Zimny“ Sp. z o.o., Lodzė



DURŲ TM 102HI PRESTIGE PJŪVIS  
 – RITININIAI VYRIAI

 DURŲ TM 102HI PRESTIGE PJŪVIS  
 – PASLĖPTI VYRIAI


## TECHNINIAI PARAMETRAI – TM 102HI PRESTIGE

<b>ENERGIJA</b>	Šilumos izoliacija EN 10077-2	Uw nuo 0,8 W/m <sup>2</sup> K
<b>PATOGUMAS</b>	Garso izoliacija EN ISO 140-3	Rw = 34 dB
	Oro pralaidumas EN 12207	4 klasė
	Vandens nepralaidumas EN 12208	7A
<b>SAUGA</b>	Atsparumas vėjo apkrovai EN 12210	C5/B5 klasė
	Atsparumas įsilaužimui EN 1627	RC2

## TECHNINĖS CHARAKTERISTIKOS – TM 102HI PRESTIGE

Staktos konstrukcinis gylis	102 mm
Varčios konstrukcinis gylis	102 mm
Užpildo storis	50 ÷ 102 mm
Didžiausi matmenys L x H	1300 x 3000 mm/2600 x 3000 mm
Didžiausias varčios svoris	250 kg
Konstrukcijos tipas	vienvėrės durys, dvivėrės, su viršlangiais ir vitrinomis šonuose