

DP  
180

SYSTEM DRZWI PODNOSZONO-PRZESUWNYCH

Primeview



YAWAL

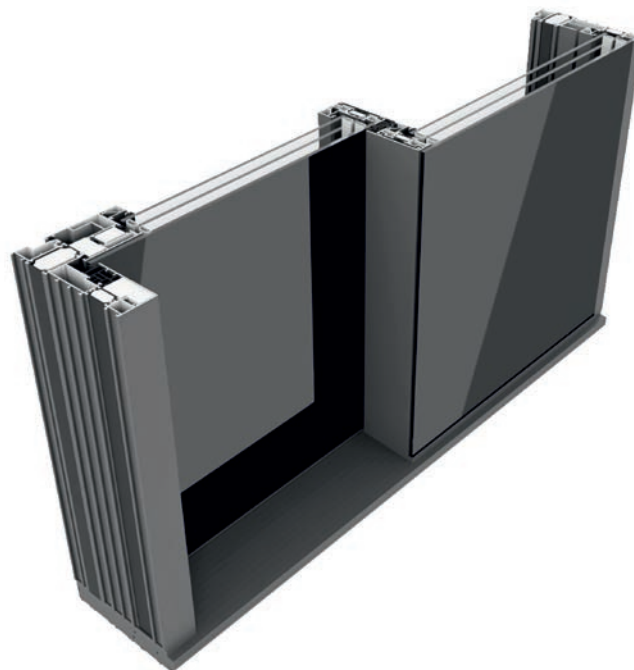
doskonała izolacyjność termiczna

#### DP 180 PRIMEVIEW GLASS - ZALETY SYSTEMU

- całkowite wyeliminowanie widoczności elementów aluminiowych od zewnętrznej strony konstrukcji przez naklejone szyby,
- wzmocnione naturalne światło dzięki szerokim i dużym powierzchniom przeszkleń,
- możliwość szklenia od strony zewnętrznej z możliwością ukrycia futryny drzwiowej w podłodze, suficie i warstwie ocieplenia,
- kompatybilność z pozostałymi systemami z oferty Yawal.

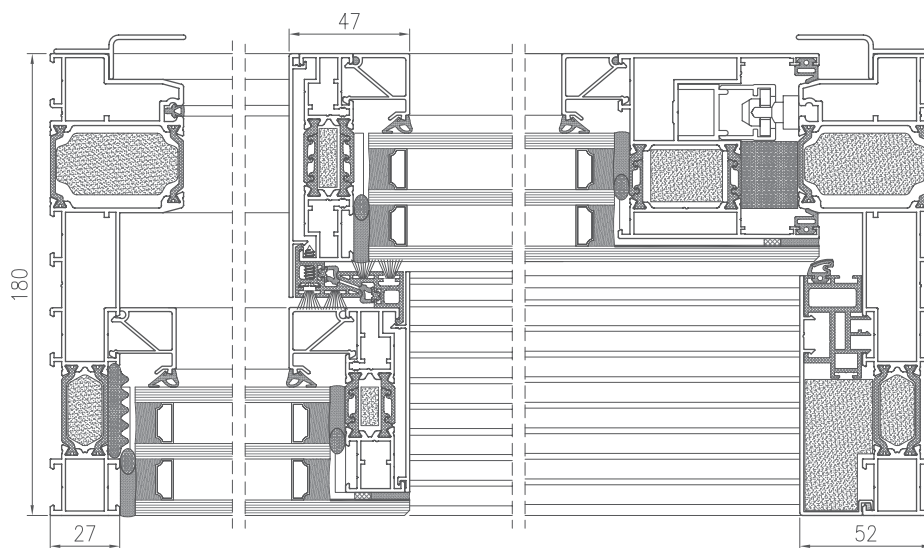


Zobacz produkt  
na stronie



Zdjęcie: Przykładowe zastosowanie systemu.

PRZEKRÓJ PRZEZ DRZWI  
 DP 180 PRIMEVIEW GLASS



#### PARAMETRY TECHNICZNE - DP 180 GLASS

<b>ENERGIA</b>	Izolacyjność termiczna EN 10077-2	Uw od 0,7 W/m <sup>2</sup> K
<b>KOMFORT</b>	Przepuszczalność powietrza EN 12207	Klasa 4
	Wodoszczelność EN 12208	E1650
<b>BEZPIECZEŃSTWO</b>	Odporność na obciążenie wiatrem EN 12210	C4
	Odporność na włamanie EN 1627	RC2

#### CHARAKTERYSTYKA TECHNICZNA - DP 180 GLASS

Głębokość konstrukcyjna ościeżnicy	180 mm z możliwością rozbudowy
Głębokość konstrukcyjna skrzydła	81 mm
Grubość wypełnienia	27 ÷ 71 mm
Maksymalne wymiary L x H	skrzydło 3210 x 3300 mm
Maksymalna masa skrzydła manualnego	440 kg
Maksymalna masa skrzydła automatycznego	440 kg
Maksymalna masa części stałej	1200 kg
Typ konstrukcji / schematy skrzydeł	Diagramy: A, C, G