

DP
180

SYSTEM DRZWI PODNOSZONO-PRZESUWNYCH

Primeview



YAWAL



doskonała izolacyjność termiczna

DP 180 PRIMEVIEW - ZALETY SYSTEMU

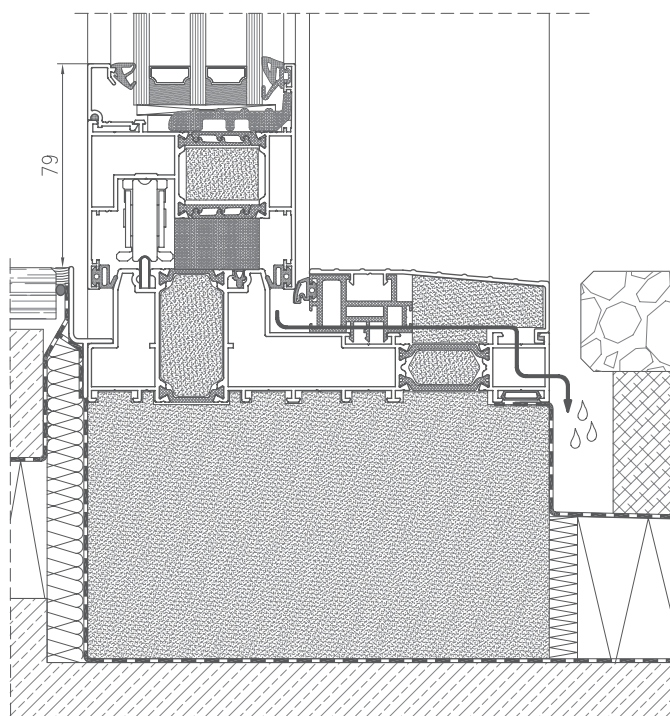
- możliwość wykonania konstrukcji z wąskim słupkiem w klasie RC2,
- możliwość wykonania drzwi o bardzo dużych gabarytach,
- możliwość wykonania połączenia całoszklanego narożnika pod kątem 90° i ruchomego słupka,
- możliwość wykonania drzwi z zatopionym progiem – brak barier architektonicznych,
- dzielone przekładki termiczne zwiększające odporność na termiczne odkształcanie skrzydła,
- możliwość zamontowania systemu automatycznego do otwierania i zamykania drzwi,
- mikrowentylacja w standardzie,
- możliwość montażu wypełnienia od strony zewnętrznej,
- możliwość bezsprosowego łączenia szyb,
- rozwiązanie odwodnienia liniowego,
- możliwość zastosowania moskitier plisowanych w futrynie monorail.



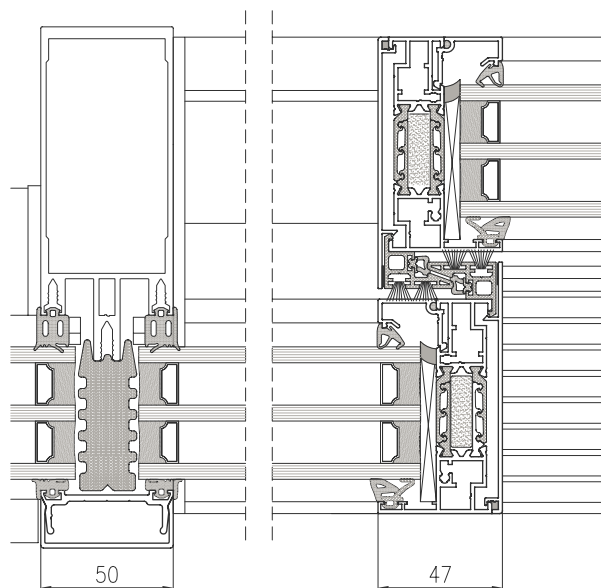
Zobacz produkt
na stronie

Zdjęcie: Dom prywatny
Wykonawca aluminium: Zimny Sp. z o.o., Łódź

PRZEKRÓJ PRZEZ DRZWI DP 180 PRIMEVIEW
WERSJA SLIM



PRZEKRÓJ PRZEZ DRZWI
DP 180 PRIMEVIEW Z FASADĄ



PARAMETRY TECHNICZNE - DP 180 PRIMEVIEW

		STANDARD	SLIM
ENERGIA	Izolacyjność termiczna EN 10077-2	Uw od 0,7 W/m ² K	Uw od 0,7 W/m ² K
	KOMFORT		
KOMFORT	Izolacyjność akustyczna EN ISO 140-3	Rw = 47 dB	-
	Przepuszczalność powietrza EN 12207	Klasa 4	Klasa 4
	Wodoszczelność EN 12208	E1350	Klasa 9A
BEZPIECZEŃSTWO	Odporność na obciążenie wiatrem EN 12210	Klasa C3	Klasa C4
	Odporność na włamanie EN 1627	RC2	-

CHARAKTERYSTYKA TECHNICZNA - DP 180 PRIMEVIEW

	STANDARD	SLIM
Głębokość konstrukcyjna ościeżnicy	180 mm z możliwością rozbudowy	180 mm z możliwością rozbudowy
Głębokość konstrukcyjna skrzydła	81 mm	81 mm
Grubość wypełnienia	29 ÷ 63 mm	29 ÷ 63 mm
Maksymalne wymiary L x H	skrzydło 3300 x 3300 mm	skrzydło 3230x 2900 mm
Maksymalna masa skrzydła manualnego	440 kg	440 kg
Maksymalna masa skrzydła automatycznego	440 kg	440 kg
Maksymalna masa części stałej	1200 kg	1200 kg
Typ konstrukcji / schematy skrzydeł	Diagramy: A, C, D, F, G, K, Galendage, narożniki 90°	Diagramy: A, C, D, G, K