

FA  
**50N**  
SL

SYSTEM FASADOWY

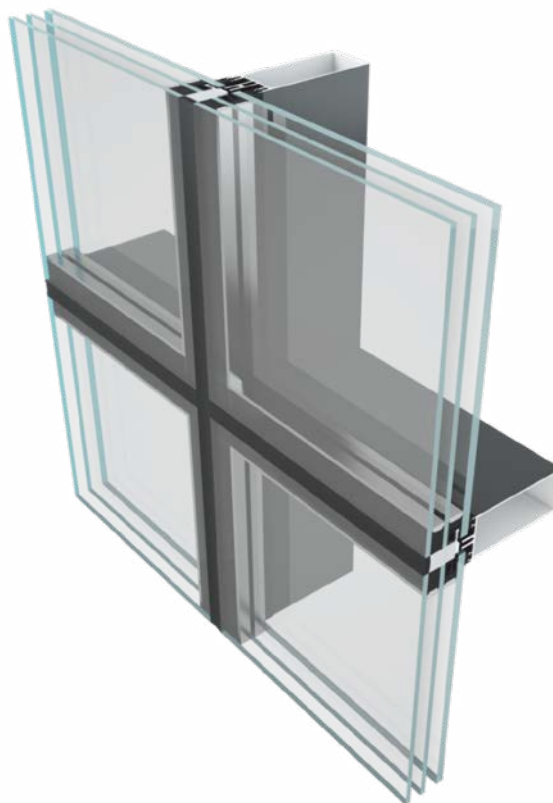
  
**YAWAL**



wysoka szczelność

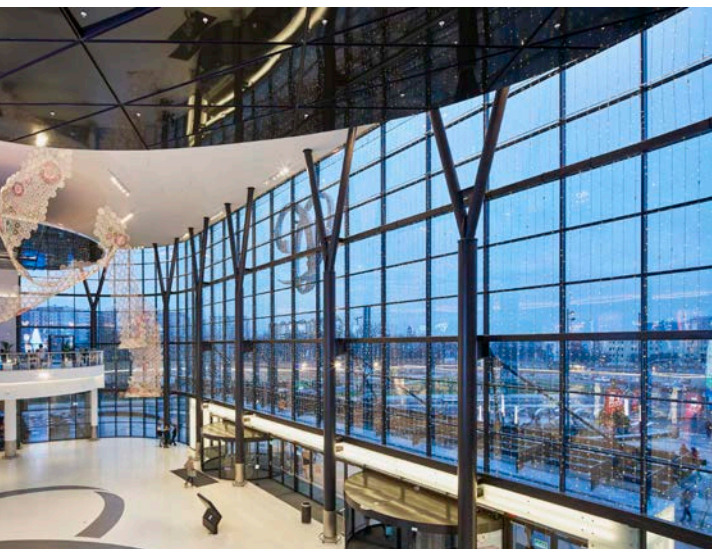
#### FA 50N SL - ZALETY SYSTEMU

- elewacja szklona bez zewnętrznych listew,
- możliwość realizacji konstrukcji o zróżnicowanych kształtach (zwroty, załamania, przebieg poligonalny),
- możliwość gięcia profili,
- wysoka szczelność i estetyczny wygląd,
- szybkość i łatwość montażu,
- możliwość zastosowania obok siebie okien wychylnych lub równolegle-wysuwnych otwieranych niezależnie,
- możliwość łączenia ze wszystkimi systemami Yawal.

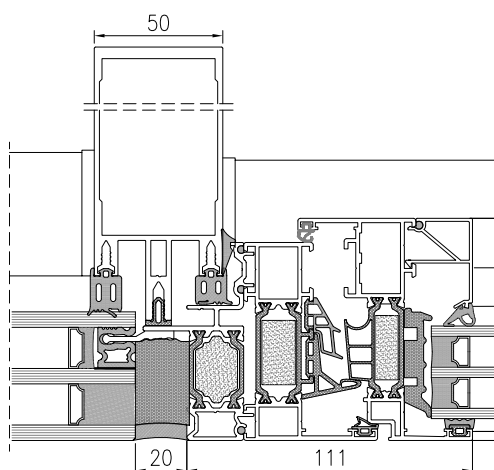


Zobacz produkt  
na stronie

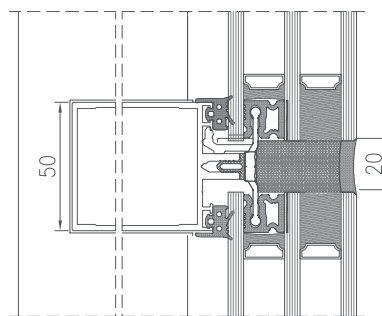
Zdjęcia: POSNANIA, Poznań  
Projekt: B.E.G. INGENIERIE Polska Sp. z o.o.; Blue Architektura Sp. z o.o.; RTKL UK Ltd; WB PROJEKT  
Wykonawca aluminium: DEFOR S.A.



PRZEKRÓJ PRZEZ SŁUP FA 50N SL  
Z OKNEM TM 77N



PRZEKRÓJ PRZEZ RYGIEL FA 50N SL



PARAMETRY TECHNICZNE - FA 50N SL

<b>ENERGIA</b>	Izolacyjność termiczna EN 10077-2	$U_f = 0,9 \div 1,92 \text{ W/m}^2\text{K}$
<b>KOMFORT</b>	Izolacyjność akustyczna EN ISO 140-3	$R_w = 34 \div 53 \text{ dB}$
	Przepuszczalność powietrza EN 12207	AE 1650
	Wodoszczelność EN 12208	RE 2850
<b>BEZPIECZEŃSTWO</b>	Odporność na obciążenie wiatrem EN 12210	2400 Pa
	Odporność na włamanie EN 1627	RC2, RC3
	Odporność na uderzenie EN 14019	I5, E5

CHARAKTERYSTYKA TECHNICZNA - FA 50N SL

Minimalna widoczna szerokość (widok od wewnątrz)	50 mm
Minimalna widoczna szerokość (widok z zewnątrz)	50 mm
Minimalna głębokość słupa	42 mm
Maksymalna głębokość słupa	350 mm
Grubość szklenia	$6 \div 64 \text{ mm}$
Maksymalna masa części stałej	1400 kg
Metoda szklenia	Szklenie z niewidocznym mocowaniem mechanicznym i spoiną silikonową