

**MV**SYSTÉM VEĽKOROZMERNÝCH  
POSUVNÝCH DVERÍ  
**YAWAL**

sloboda v tvarovaní priestoru

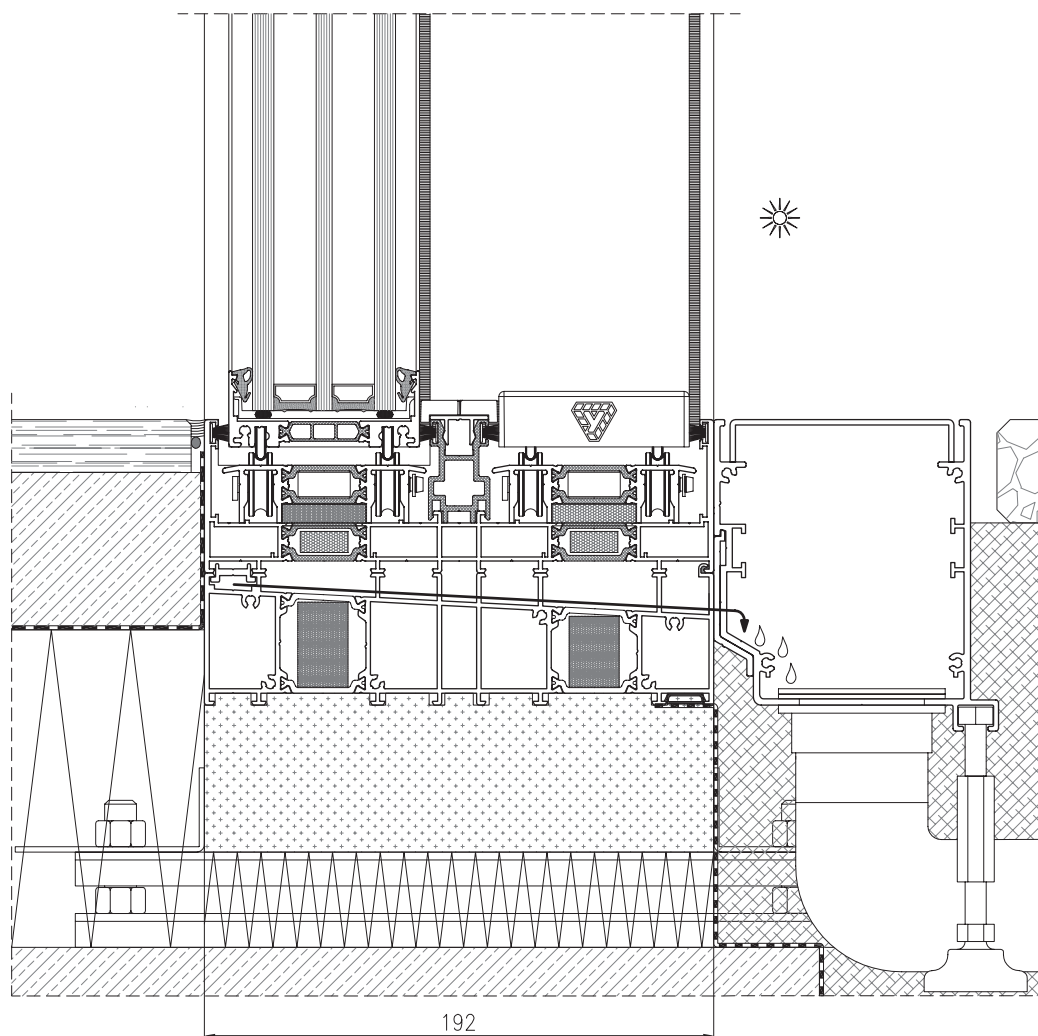
## MOREVIEW - VÝHODY SYSTÉMU

- neobmedzený prístup slnečného svetla -98% transparentnosť,
- nezávislé konštrukcie systému Moreview sa môžu spájať v 90° uhle,
- statický stĺpik umožňuje vytvárať rad pevných zasklení, ktoré sa navyše môžu spájať
- v ľubovoľnom uhle vďaka použitiu celoskleneného rohového prvku,
- manuálne alebo automatické ovládanie, mechanizmus ovládajúci proces otvárania sa môže skryť alebo nainštalovať na vonkajšiu stranu konštrukcie podľa potreby,
- možnosť zasklenia z vonkajšej strany,
- líniový odvodňovací žľab integrovaný so zárubňou,
- možnosť konštruovať dvere s max. výškou 4 m a max. hmotnosťou posuvného krídla 500 kg,
- možnosť výmeny opotrebovaných pojazdov bez toho, aby sa museli zložiť ťažké dverové krídla.

Pozrite si výrobok  
na stránke

Foto: Príklad použitia systému.

PRIEREZ DVOJKOĽAJNICOVÝMI  
DVERAMI MOREVIEW



MOREVIEW – SYSTÉM VEĽKOROZMERNÝCH  
POSUVNÝCH DVERÍ

TECHNICKÉ ÚDAJE – MOREVIEW

<b>ENERGIA</b>	Tepelnoizolačné vlastnosti EN 10077-2	Uw od 0,7 W/m <sup>2</sup> K
<b>KOMFORT</b>	Zvukovoizolačné vlastnosti EN ISO 140-3	Rw = 42 dB
	Prievzdušnosť EN 12207	Trieda 4
	Vodotesnosť EN 12208	Trieda 8A
<b>BEZPEČNOSŤ</b>	Odolnosť proti zaťaženiu vetrom EN 12210	Trieda C4
	Odolnosť proti vlámaniu EN 1627	RC2

TECHNICKÉ VLASTNOSTI – MOREVIEW

Stavebná hĺbka rámu	90 mm, 192 mm, 294 mm
Stavebná hĺbka krídla	72 mm
Hrúbka výplne	31 ÷ 36 mm a 50 ÷ 60 mm
Maximálne rozmery Š x V	krídlo 4000 x 4000 mm
Maximálna hmotnosť manuálneho krídla	400 kg
Maximálna hmotnosť automatického krídla	1200 kg
Maximálna hmotnosť fixnej časti	1200 kg
Typ konštrukcie / schémy krídiel	Diagramy: A, C, D, F, K, Galendage, rohy 90°

**MV**SYSTÉM VEĽKOROZMERNÝCH  
POSUVNÝCH DVERÍ  
**YAWAL**

sloboda v tvarovaní priestoru

### ASYMETRICKÉ ROHOVÉ PRVKY

Nové riešenie systému Moreview umožňuje systémové spájanie rôznych okenných rámov pod uhlom 90° pri zachovaní dokonalej roviny zasklenia s líniou podlahy.

Vďaka zaskleniu, ktoré je výsledkom použitia fixných okien, môžeme maximálne využiť prirodzené svetlo a teplo. To sa priaznivo prejaví nielen na našom komforte bývania, ale zníži aj prevádzkové náklady domu.

### FIXNÉ ZASKLENIE V DIZAJNE MOREVIEW

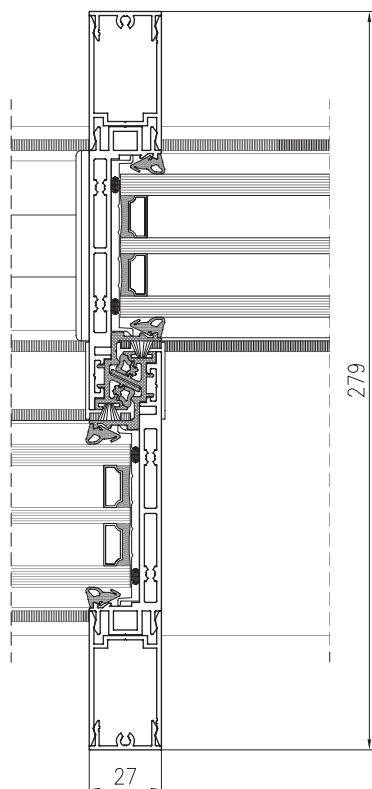
Systém Moreview sme obohatili o riešenie, ktoré umožňuje konštruovať fixné zasklenie. Doteraz používaná jednorámová zárubňa bola modernizovaná pridaním odnímateľnej lišty, ktorá uľahčuje inštaláciu izolačného dvojskla. Tento postup umožňuje výrobu pevných, jednokrídlových okien a rohových prvkov zložených z dvoch fixných prvkov.

Riešenie je kompatibilné so štandardnými zárubňami bez odnímateľných lišt, čo je dôležité najmä pre konštrukcie, ktoré sa viackrát lomí v rôznych uhloch.

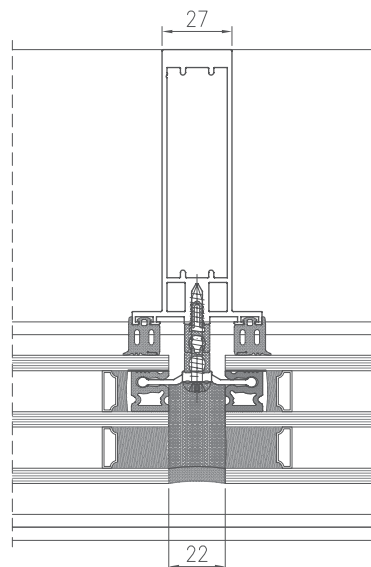


Foto: Príklad použitia systému.

### PRIEREZ SPOJOM KRÍDIEL MOREVIEW



### PRIEREZ STĽPIKOM MOREVIEW



## AUTOMATIZÁCIA PROCESU OVLÁDANIA MOREVIEW

V rámci systému MV sú k dispozícii dve riešenia v oblasti automatizácie procesu posunu krídiel:

- Riešenie PREMIUM. Automatická jednotka je úplne skrytá v ráme Moreview a vďaka tomu používateľ nevidí žiaden konštrukčný prvok. Maximálna hmotnosť pohyblivého krídla je 1200 kg. Riešenie umožňuje ovládať krídla prakticky vo všetkých konfiguráciách, vrátane rohových prvkov a viackrídlových systémov. Automatická jednotka má bezpečnostnú funkciu zahŕňajúcu systém ochrany proti preťaženiu, ktorý zastaví krídlo v prípade stretu s prekážkou a umožňuje otvorenie a zatvorenie krídla v prípade dočasného výpadku prúdu. Riešenie sa môže ovládať okrem iného diaľkovým ovládaním, z dotykového panelu alebo Androidu/iOS.
- Povrchové riešenie, pri ktorom je nosník automatickej jednotky zvnútra pripevnený k nadpražiu MV. Napriek tomu sa toto riešenie vyznačuje eleganciou a minimalizmom. Používateľ vidí iba malú revíznú lištu, ktorá zaisťuje prístup v prípade servisných prác. Maximálna hmotnosť pohyblivého krídla je 700 kg. Povrchové riešenie je k dispozícii v dvoch variantoch: automatizácia posunu jedného alebo dvoch krídiel, ktoré sa posúvajú do strán. Automatická jednotka sa môže inštalovať aj na vopred namontovanú konštrukciu MV.



OVLÁDANIE MOREVIEW ZSMARTFÓNU

## OSTATNÉ RIEŠENIA V RÁMCI SYSTÉMU MOREVIEW

- Nové dodatočne tesniace prvky pre ešte lepšie tesnenie.
- Nové hliníkové prahy so skosenou hranou, ktoré uľahčujú odvádzanie kondenzátu, pre jednu koľajnicu