

DP
180

SYSTEM ZDVIŽNO-POSUVNÝCH DVERÍ

Príemview


YAWAL



dokonalá tepelná izolácia

DP 180 PRIMEVIEW - VÝHODY SYSTÉMU

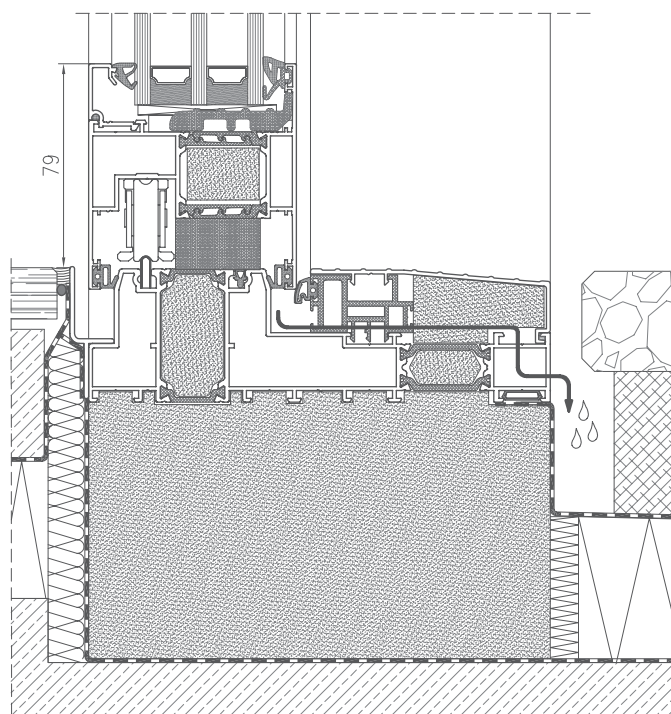
- možnosť zhotoviť konštrukciu s úzkym stĺpikom v triede RC2,
- možnosť zhotoviť dvere s veľmi veľkými rozmermi,
- možnosť zhotoviť spoj celoskleného rohového prvku v 90° uhle a pohyblivého stĺpika,
- možnosť zhotoviť dvere so zapusteným prahom – žiadne architektonické bariéry,
- delené tepelné preložky zvyšujúce odolnosť proti deformácii krídla pôsobením tepla,
- možnosť nainštalovať automatický systém otvárania a zatvárania dverí,
- mikrovetrание ako súčasť štandardu,
- možnosť montáže výplne z vonkajšej strany,
- možnosť spájať sklá bez priečnikov,
- líniový systém odvádzania vody,
- možnosť použiť sieťky proti hmyzu v ráme monorail.



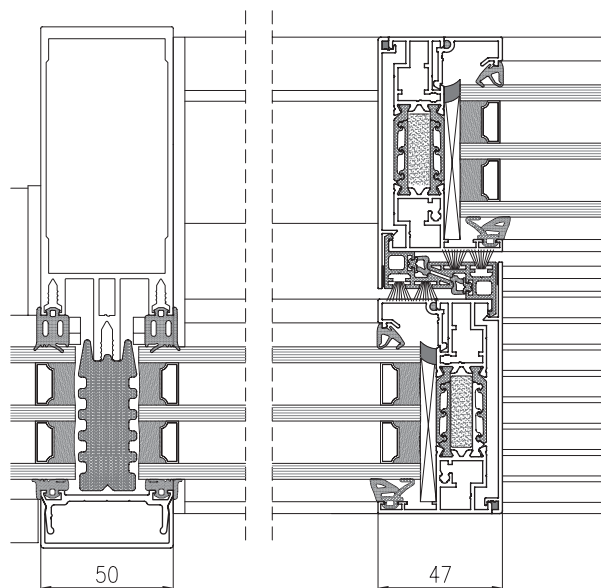
Pozrite si výrobok
na stránke

Foto: Súkromný dom
Zhotoviteľ hliníka: Zimny Sp. z o.o., Lodž

PRIEREZ DVERAMI DP 180
PRIMEVIEW VERZIA SLIM



PRIEREZ DVERAMI DP 180
PRIMEVIEW S FASÁDOU



DP 180 PRIMEVIEW - SYSTÉM
ZDVIŽNO-POSUVNÝCH DVERÍ

TECHNICKÉ ÚDAJE - DP 180 PRIMEVIEW

		ŠTANDARDNÝ	SLIM
ENERGIA	Tepelnoizolačné vlastnosti EN 10077-2	Uw od 0,7 W/m ² K	Uw od 0,7 W/m ² K
KOMFORT	Zvukovoizolačné vlastnosti EN ISO 140-3	Rw = 47 dB	-
	Prievzdušnosť EN 12207	Trieda 4	Trieda 4
	Vodotesnosť EN 12208	E1350	Trieda 9A
BEZPEČNOSŤ	Odolnosť proti zaťaženiu vetrom EN 12210	Trieda C3	Trieda C4
	Odolnosť proti vlámaniu EN 1627	RC2	-

TECHNICKÉ VLASTNOSTI - DP 180 PRIMEVIEW

	ŠTANDARDNÝ	SLIM
Stavebná hĺbka rámu	180 mm s možnosťou rozšírenia	180 mm s možnosťou rozšírenia
Stavebná hĺbka krídla	81 mm	81 mm
Hrúbka výplne	29 ÷ 63 mm	29 ÷ 63 mm
Maximálne rozmery Š x V	krídlo 3300 x 3300 mm	krídlo 3230 x 2900 mm
Maximálna hmotnosť manuálneho krídla	440 kg	440 kg
Maximálna hmotnosť automatického krídla	600 kg	600 kg
Maximálna hmotnosť fixnej časti	1200 kg	1200 kg
Typ konštrukcie / schémy krídiel	Diagramy: A, C, D, F, G, K, Galendage, rohy 90°	Diagramy: A,C, D, G, K